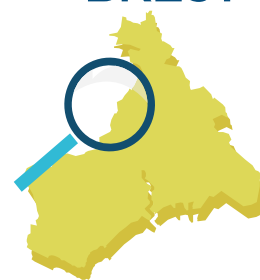


# LES CHIFFRES CLÉS DE LA VIE ASSOCIATIVE À BREST

BREST

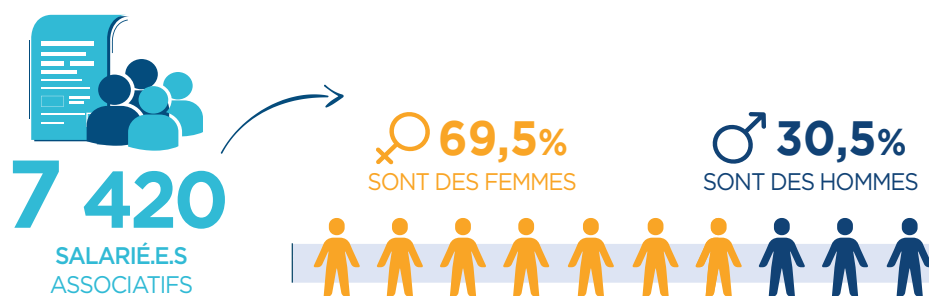


**139 602**  
habitants



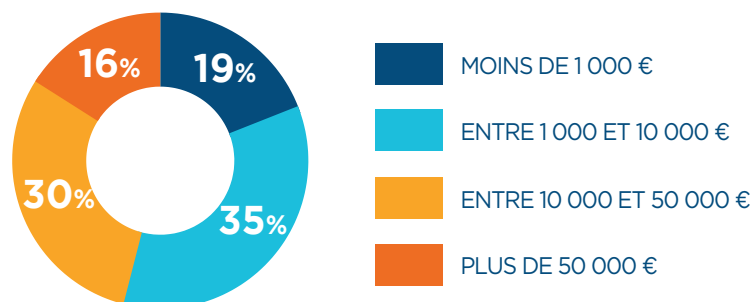
La démarche d'Observation Locale de la Vie Associative (OLVA) animée par le Réseau National des Maisons des Associations (RNMA) accompagne les acteurs locaux à mieux connaître les réalités des associations de leur territoire.

Cette méthode d'enquête par questionnaire permet de mettre en évidence les besoins des associations et de co-construire les réponses adaptées aux enjeux de la vie associative.



*\*Nous distinguons le nombre d'engagements bénévoles et le nombre de bénévoles, car un bénévole peut être engagé dans plusieurs associations.*

## ASSOCIATIONS PAR TAILLE DE BUDGET :



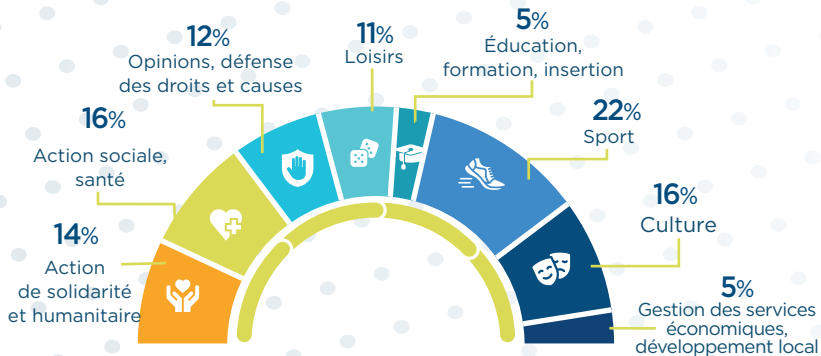
## Méthodologie et sources :

Enquête OLVA menée par la ville de Brest, et traitée par le RNMA - diffusion du 12/10/2021 au 10/05/2022 - 210 associations répondantes et 195 questionnaires exploitables - Redressements effectués sur recours à l'emploi.  
INSEE FLORES 2019 et RP 2019  
Registre national des associations 2019 et Journal Officiel des associations - Recherches et solidarités, 2021.

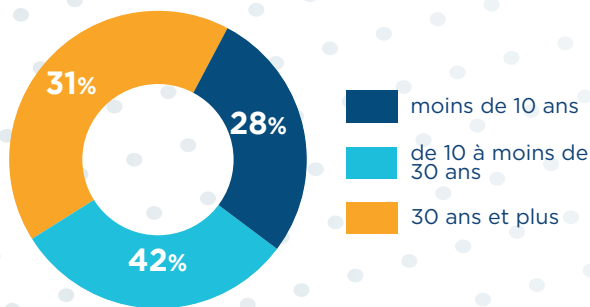
# LE PROFIL DU TISSU ASSOCIATIF

## UNE VIE ASSOCIATIVE PLURIELLE

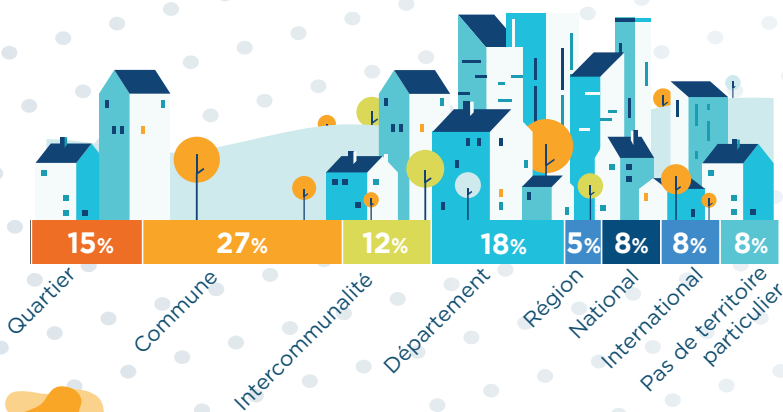
### ASSOCIATIONS PAR SECTEUR D'ACTIVITÉ



### ÂGE DES ASSOCIATIONS



### AIRE D'INTERVENTION DES ASSOCIATIONS



**30%** DES ASSOCIATIONS INTERVIENNENT EN QPV (Quartiers prioritaires de la Politique de la Ville)

## >>> PORTRAIT-ROBOT DE LA PRÉSIDENTIE



**UN HOMME**



**PLUTÔT ÂGÉ**



**EN RETRAITE**

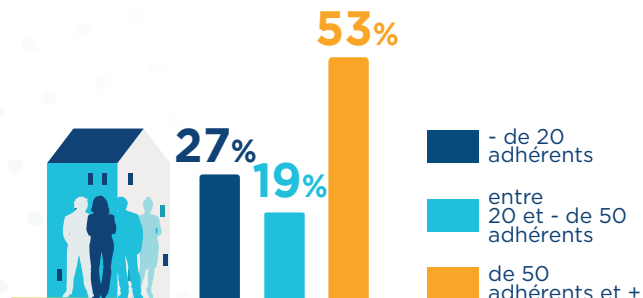


ANCIENNETÉ MOYENNE DANS L'ASSOCIATION :

**5 ans**

## LES ADHÉRENTS

### ASSOCIATIONS PAR NOMBRE D'ADHÉRENTS

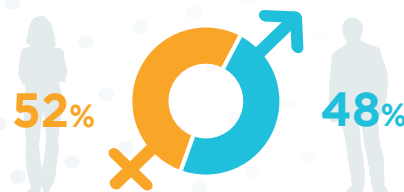


## LES BÉNÉVOLES

### ASSOCIATIONS PAR NOMBRE DE BÉNÉVOLES



### BÉNÉVOLES : PART DES FEMMES ET DES HOMMES



### RÉGULARITÉ DE L'ENGAGEMENT

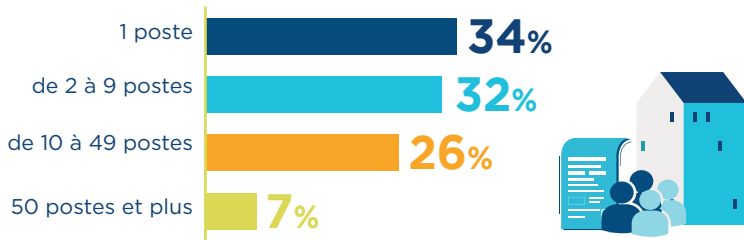
**72%** DES BÉNÉVOLES SONT DES BÉNÉVOLES RÉGULIERS



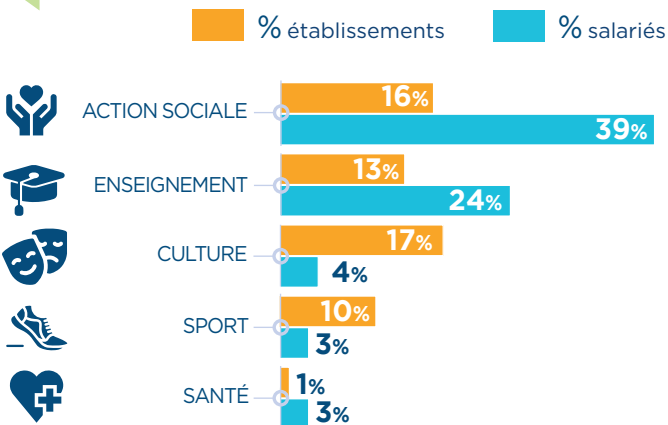
## L'EMPLOI DANS LES ASSOCIATIONS

▶ **499** ÉTABLISSEMENTS  
ASSOCIATIFS EMPLOYEURS

### ▶ LES ASSOCIATIONS PAR NOMBRE DE POSTES



### ▶ LES PRINCIPAUX SECTEURS EMPLOYEURS



**7 420**  
SALARIÉS DANS  
LE SECTEUR  
ASSOCIATIF

**5 546**  
ETP (ÉQUIVALENTS  
TEMPS PLEIN)

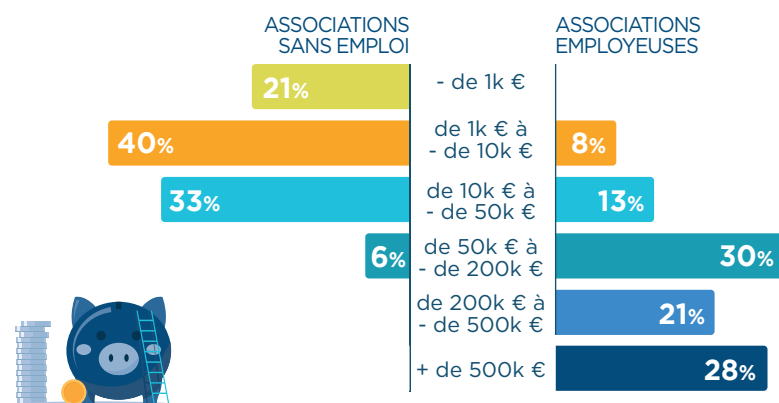
**169,3** MILLIONS €  
DE RÉMUNÉRATIONS  
BRUTES

## LES FINANCEMENTS DES ASSOCIATIONS

### ▶ LES FINANCEMENTS PUBLICS

ILS REPRÉSENTENT EN MOYENNE **35%**  
DES RESSOURCES DES ASSOCIATIONS

### ▶ ASSOCIATIONS PAR TRANCHE DE BUDGET

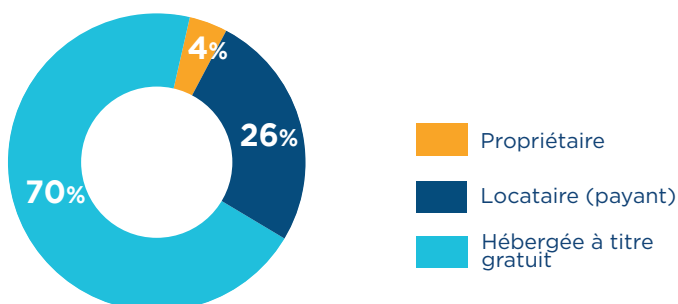


### LES TROIS PRINCIPAUX FINANCEURS



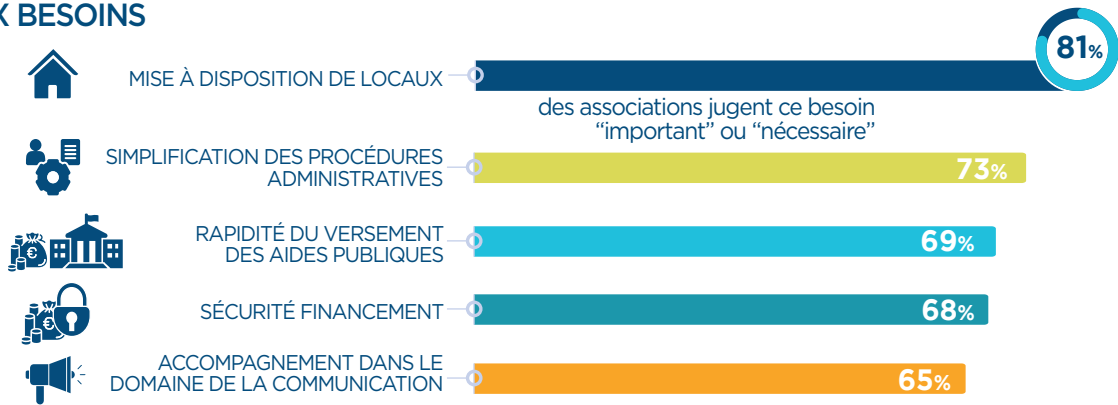
## STATUT D'OCCUPATION DES LOCAUX

LA VILLE EST L'HÉBERGEUR  
PRINCIPAL DES ASSOCIATIONS  
HÉBERGÉES À TITRE GRATUIT



# LES BESOINS DES ASSOCIATIONS

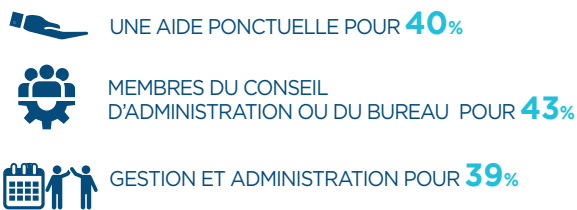
## LES PRINCIPAUX BESOINS



## LE BÉNÉVOLAT : UNE RESSOURCE PRÉCIEUSE

**55%** DES ASSOCIATIONS AFFIRMENT **MANQUER DE BÉNÉVOLES**

### LES PRINCIPALES FONCTIONS MANQUANTES



### LES PRINCIPALES RAISONS

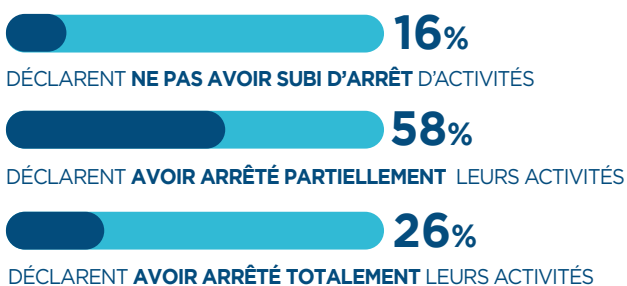


- 1<sup>er</sup> le manque de temps
- 2<sup>ème</sup> les craintes de responsabilité
- 3<sup>ème</sup> le manque d'implication dans la durée

# IMPACT DE LA CRISE COVID

## UNE CRISE QUI A AUSSI OUVERT DES PERSPECTIVES

### ARRÊT DES ACTIVITÉS PENDANT LA CRISE



**48%** DES ASSOCIATIONS SOUHAITENT DÉVELOPPER DE NOUVELLES ACTIVITÉS

**18%** SEULEMENT DES ASSOCIATIONS PENSENT DEVOIR RÉDUIRE LES ACTIVITÉS DE L'ASSOCIATION

### APRÈS LA CRISE, DES VOLONTÉS DE COOPÉRATIONS



**73%** DES ASSOCIATIONS SE DISENT **CONFIANTES** EN CE QUI CONCERNE LEUR AVENIR

