

Les chiffres 2025 en Bretagne

UN APPUI GRATUIT POUR TOUTES LES ASSOCIATIONS

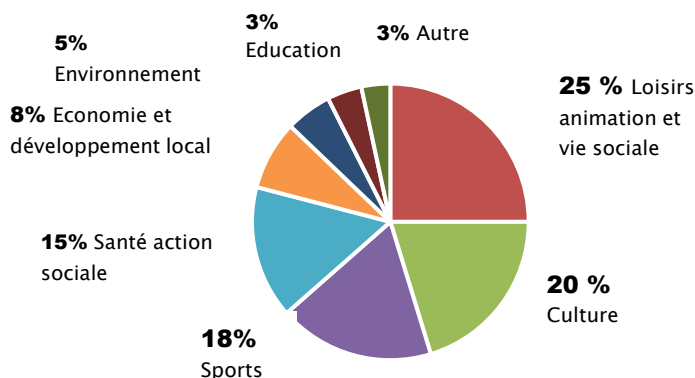
Le réseau d'appui à la vie associative Guid'Asso a été déployé en Bretagne dès 2022 pour que chaque association, même la plus petite, quel que soit son territoire ou son secteur d'activité, puisse trouver près de chez elle un endroit, une personne pour répondre à ses questions et ses besoins d'accompagnement.

POUR QUI ?

5249 associations accompagnées dont **53 %** d'associations non employeuses.




Soit 1000 associations supplémentaires en 2025 en Bretagne.

Leurs secteurs d'activités






POUR QUOI ?

Les 3 thématiques les plus demandées :

-  Vie statutaire et gouvernance
-  Création d'association et projet associatif
-  Financements et diversification des ressources

COMMENT ?

Les 3 bénéfices constatés par les associations :

-  Consolider les projets en cours
-  Acquérir de nouvelles compétences ou savoir-faire
-  Renforcer la gouvernance de l'association

8 205 réponses individualisées apportées en présentiel ou à distance (mail, tél, visio) : info, conseils, outils.

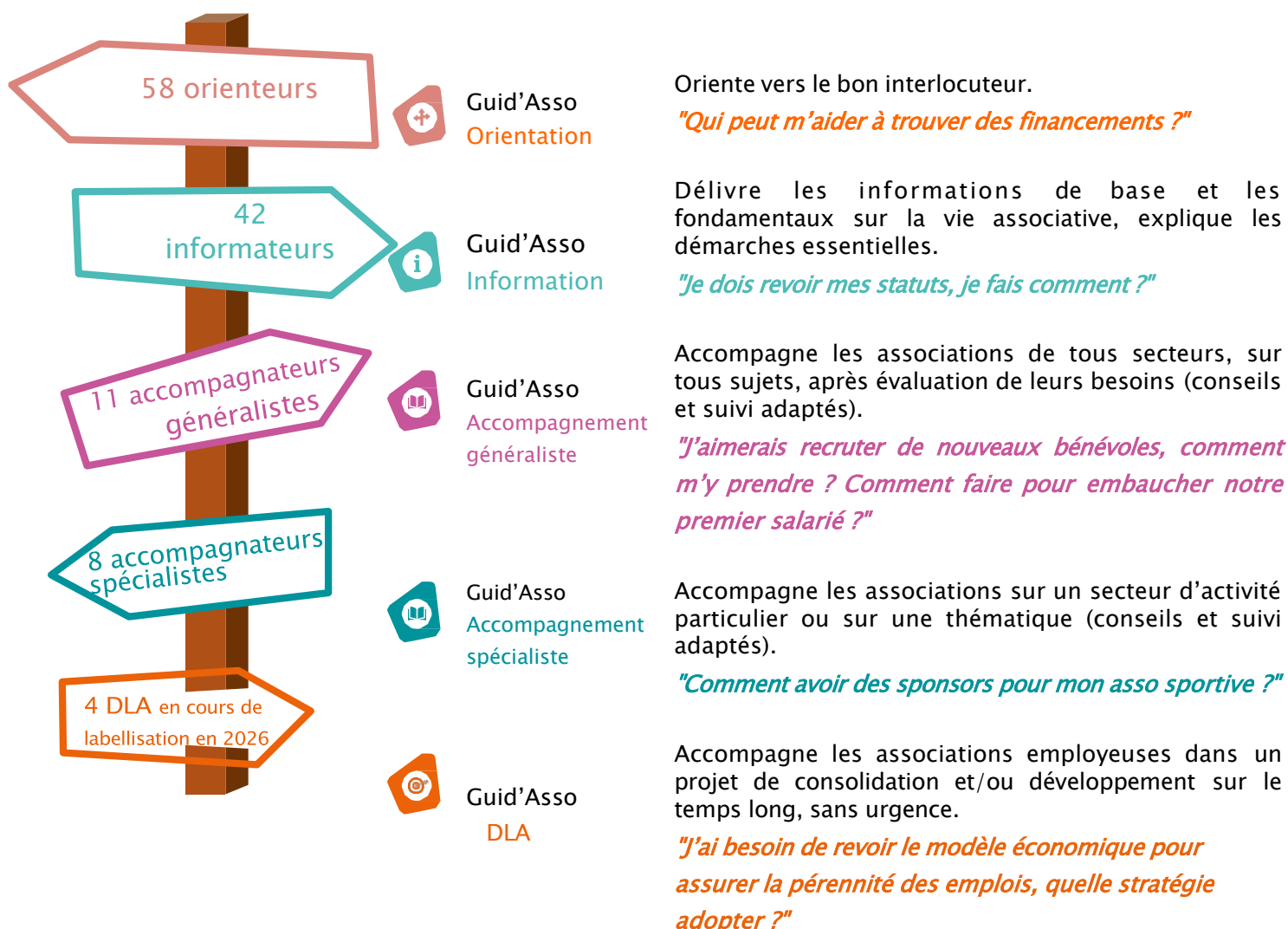
311 actions collectives menées avec les associations bretonnes : formations, webinaires, événements...

Au national :

- 63% des utilisateurs.trices sont des dirigeant.e.s bénévoles
- 78 % obtiennent les réponses ou le soutien attendu dès le premier contact
- ¾ ont trouvé facilement un interlocuteur.

5 MISSIONS AU SERVICE DES ASSOCIATIONS

Répartition des missions des 125 points d'appui



DES POINTS D'APPUI QUI SE RENFORCENT

LA COMMUNAUTE APPRENANTE BRETONNE

- 1 à 4 jours d'animation réalisés en moyenne dans chaque département et région : regroupements, webinaires, groupes de travail, coordinations, échanges de pratiques...
- 2 à 4 jours de formations proposées aux points d'appui chaque année.
- 84 % des équipes des points d'appui ont participé à un au moins un temps d'animation.
- 92 % de ceux qui ont participé à une formation considèrent qu'ils ont acquis de nouvelles connaissances et compétences pour mieux accompagner les associations.

DES ACTEURS SOUTENUS FINANCIÈREMENT

504 724 euros en 2025 en Bretagne pour soutenir les points d'appui.

Des formations financées par l'Etat (à hauteur de 6500 euros) et Uniformation (3 338 €) en 2025.

LES 3 PRINCIPALES RAISONS D'APPARTENIR AU RÉSEAU SELON LES ACTEURS

- Interconnaissance avec les autres acteurs de l'accompagnement.
- Reconnaissance et visibilité.
- Échanges de pratiques, soutien et entraide.

LES ASSOCIATIONS BRETONNES TÉMOIGNENT



“ Il n'est pas facile de bien structurer une association, c'est plutôt complexe et le bénévolat se fait de plus en plus rare. Guide asso nous a permis de garder le cap et avancer sur nos projets. ”

Un.e dirigeant.e bénévole de Bretagne

“ Après un premier rendez-vous en présentiel avec notre interlocuteur Guid'Asso, nous avons communiqué par mail et utilisé les documents transmis. Nous avons pu poser des questions régulièrement au fur et à mesure de l'avancée de nos travaux. Au total, l'accompagnement a duré une année environ et s'est terminé par le vote en AG extraordinaire pour de nouveaux statuts, un nouveau mode de gouvernance et l'écriture d'un règlement intérieur ”

Un.e dirigeant.e bénévole associatif de Bretagne

LES POINTS D'APPUI TÉMOIGNENT

“ Cette initiative est très enrichissante et sécurisante lorsque l'on accompagne les différentes structures. ”

Une mairie d'Ille-et-Vilaine (35)

“ L'accompagnement des associations en situation de difficultés est un sujet qui a été approfondi par le réseau Guid'Asso Bretagne, notamment sur la place, le rôle et la posture des Accompagnateurs, et « là où s'arrête » l'accompagnement pour laisser place à d'autres acteurs vers lesquels nous savons orienter. ”

Une association accompagnatrice de Bretagne

“ Je suis ravie d'appartenir au réseau Guid'Asso, qui m'apporte du soutien dans les missions que je dois accomplir. J'ai pu ainsi monter en compétence et accompagner plus efficacement les associations dans leurs démarches. ”

Une structure Guid'Asso de Bretagne



“ L'accompagnement de Guid'Asso est précieux et structurant. Malgré les différences de structures, de territoires et d'accompagnements, la mise en commun des ressources et des réflexions collectives nous rappelle que le monde associatif ne manque pas d'énergie . ”

Une structure Guid'Asso de Bretagne

LA SUITE ?

Le déploiement se poursuit pour couvrir les zones blanches en 2026.

Les formations, webinaires et temps forts se poursuivent en département et région.

Les secondes rencontres régionales du réseau sont prévues le 15 décembre 2026 à la MJC de Quintin.

Retrouvez le document stratégique régional de Bretagne pour les prochaines années : [www. guidasso.bzh](http://www.guidasso.bzh)

Ce bilan 2025 est issu des outils de pilotage de Guid'Asso et des réponses aux questionnaires adressés :
– en février 2026 aux points d'appui (90 réponses en Bretagne) et aux co- animations (5 réponses en Bretagne),
– ainsi qu'au national, aux associations accompagnées (517 réponses au total en France).
Le traitement statistique a été réalisé par le service Statistiques du Rectorat.

La démarche d'évaluation a été co-construite avec les co-animateurs de Guid'Asso, l'appui méthodologique de La Fonda, le concours de Recherches & Solidarités et du Pôle Analyse et Diagnostics Territoriaux de l'ANCT.

Pour en savoir plus :

guidasso.bzh/

ressources-guidasso.org/

associations.gouv.fr/guid-asso